

МИНИСТЕРСТВО НАУКИ И ВЫСШЕГО ОБРАЗОВАНИЯ РОССИЙСКОЙ ФЕДЕРАЦИИ

Торезский колледж (филиал)
федерального государственного бюджетного образовательного учреждения
высшего образования
«Донецкая академия управления и государственной службы»
(Торезский колледж ФГБОУ ВО «ДОНАУИГС»)

Рассмотрено и одобрено
на заседании предметно-цикловой
комиссии общеобразовательных
дисциплин
_____ Д.А. Васина
« _____ » _____ 202__ г.

УТВЕРЖДАЮ
Директор Торезского колледжа
ФГБОУ ВО «ДОНАУИГС»
_____ И.В. Крикуненко
« _____ » _____ 202__ г.

ФОНД ОЦЕНОЧНЫХ СРЕДСТВ
для проведения текущего контроля успеваемости, промежуточной
аттестации обучающихся по учебной дисциплине (профессиональному
модулю)

ОДБ.02 Математика
индекс, наименование дисциплины

по специальности 40.02.01 Право и организация социального обеспечения
очной формы обучения

Контур Крипто

владелец

ФЕДЕРАЛЬНОЕ ГОСУДАРСТВЕННОЕ БЮДЖЕТНОЕ
ОБРАЗОВАТЕЛЬНОЕ УЧРЕЖДЕНИЕ ВЫСШЕГО
ОБРАЗОВАНИЯ "ДОНЕЦКАЯ АКАДЕМИЯ
УПРАВЛЕНИЯ И ГОСУДАРСТВЕННОЙ СЛУЖБЫ"
Крикуненко Ирина Владимировна

Торез

Документ подписан квалифицированной
электронной подписью 30.07.2025

серийный номер
срок действия

2023
0431DEE4C7CDAC94CC34FD616BD6AD2EF87
24.07.2024 - 17.10.2025

Фонд оценочных средств разработан на основе федерального государственного образовательного стандарта среднего профессионального образования по специальности 40.02.01 Право и организация социального обеспечения, утвержденного Приказом Минобрнауки России от 12.05.2014 г. № 508.

Организация-разработчик: Торезский колледж ФГБОУ ВО «ДОНАУИГС»

Разработчик: Васина Дарья Анатольевна, преподаватель математики

Одобрена и рекомендована с целью практического применения предметно-цикловой комиссией общеобразовательных дисциплин протокол № 1 от ____ сентября 2023 г.

Председатель ПЦК _____ Д.А. Васина

Контур Кристо

владелец

ФЕДЕРАЛЬНОЕ ГОСУДАРСТВЕННОЕ БЮДЖЕТНОЕ
ОБРАЗОВАТЕЛЬНОЕ УЧРЕЖДЕНИЕ ВЫСШЕГО
ОБРАЗОВАНИЯ "ДОНЕЦКАЯ АКАДЕМИЯ
УПРАВЛЕНИЯ И ГОСУДАРСТВЕННОЙ СЛУЖБЫ"
Крикуненко Ирина Владимировна

Документ подписан квалифицированной
электронной подписью 30.07.2025

серийный номер
срок действия

FD2160431DEE4C7CDAC94CC34FD616BD6AD2EF87
24.07.2024 - 17.10.2025

СОДЕРЖАНИЕ

1. Результаты обучения, регламентированные ФГОС СОО с учетом ФГОС СПО.....	4
2. Фонд оценочных средств для входного контроля.....	5
3. Фонд оценочных средств для текущего контроля.....	8
4. Фонд оценочных средств для рубежного контроля	23
5. Фонд оценочных средств для промежуточной аттестации	25

Контур Крипто

владелец

ФЕДЕРАЛЬНОЕ ГОСУДАРСТВЕННОЕ БЮДЖЕТНОЕ
ОБРАЗОВАТЕЛЬНОЕ УЧРЕЖДЕНИЕ ВЫСШЕГО
ОБРАЗОВАНИЯ "ДОНЕЦКАЯ АКАДЕМИЯ
УПРАВЛЕНИЯ И ГОСУДАРСТВЕННОЙ СЛУЖБЫ"
Крикуненко Ирина Владимировна

Документ подписан квалифицированной
электронной подписью 30.07.2025

серийный номер
срок действия

FD2160431DEE4C7CDAC94CC34FD616BD6AD2EF87
24.07.2024 - 17.10.2025

1. Результаты обучения, регламентированные ФГОС СОО с учетом ФГОС СПО

Предметные результаты на базовом уровне отражают:

ОК 01. Выбирать способы решения задач профессиональной деятельности применительно к различным контекстам

ОК 02. Использовать современные средства поиска, анализа и интерпретации информации, и информационные технологии для выполнения задач профессиональной деятельности

ОК 03. Планировать и реализовывать собственное профессиональное и личностное развитие, предпринимательскую деятельность в профессиональной сфере, использовать знания по финансовой грамотности в различных жизненных ситуациях

ОК 04. Эффективно взаимодействовать и работать в коллективе и команде

ОК 05. Осуществлять устную и письменную коммуникацию на государственном языке Российской Федерации с учетом особенностей социального и культурного контекста

ОК 06. Проявлять гражданско-патриотическую позицию, демонстрировать осознанное поведение на основе традиционных общечеловеческих ценностей, в том числе с учетом гармонизации межнациональных и межрелигиозных отношений, применять стандарты антикоррупционного поведения

ОК 07. Содействовать сохранению окружающей среды, ресурсосбережению, применять знания об изменении климата, принципы бережливого производства, эффективно действовать в чрезвычайных ситуациях.

Контур Крипто

владелец

ФЕДЕРАЛЬНОЕ ГОСУДАРСТВЕННОЕ БЮДЖЕТНОЕ
ОБРАЗОВАТЕЛЬНОЕ УЧРЕЖДЕНИЕ ВЫСШЕГО
ОБРАЗОВАНИЯ "ДОНЕЦКАЯ АКАДЕМИЯ
УПРАВЛЕНИЯ И ГОСУДАРСТВЕННОЙ СЛУЖБЫ"
Крикуненко Ирина Владимировна

Документ подписан квалифицированной
электронной подписью 30.07.2025

серийный номер
срок действия

FD2160431DEE4C7CDAC94CC34FD616BD6AD2EF87
24.07.2024 - 17.10.2025

2. Фонд оценочных средств для входного контроля

Входной контроль состоит из заданий, взятых из открытого банка ОГЭ и ВПР по математике. На выполнение заданий входного контроля дается 1 академический час (45 минут).

Входной контроль состоит из 2-х частей: обязательной и дополнительной.

Обязательная часть содержит задания минимального обязательного уровня, дополнительная часть – более сложные задания.

При выполнении заданий требуется представить ход решения и указать полученный ответ. Правильно выполненное задание из обязательной части оценивается в один балл; правильное выполнение заданий дополнительной части оценивается 3 баллами или 1-2 баллами за частичное решение.

Баллы, полученные за все выполненные задания, суммируются.

Шкала перевода баллов в отметки по пятибалльной системе

<i>Отметка</i>	<i>Число баллов, необходимое для получения отметки</i>
<i>«3» (удов.)</i>	<i>7-9</i>
<i>«4» (хорошо)</i>	<i>10-12</i>
<i>«5» (отлично)</i>	<i>13-15</i>

Образовательные результаты, подлежащие проверке (элементы):
ОК 01, ОК 02, ОК 05, ОК 06.

Контур Кристо

владелец

ФЕДЕРАЛЬНОЕ ГОСУДАРСТВЕННОЕ БЮДЖЕТНОЕ
ОБРАЗОВАТЕЛЬНОЕ УЧРЕЖДЕНИЕ ВЫСШЕГО
ОБРАЗОВАНИЯ "ДОНЕЦКАЯ АКАДЕМИЯ
УПРАВЛЕНИЯ И ГОСУДАРСТВЕННОЙ СЛУЖБЫ"
Крикуненко Ирина Владимировна

Документ подписан квалифицированной
электронной подписью 30.07.2025

серийный номер
срок действия

FD2160431DEE4C7CDAC94CC34FD616BD6AD2EF87
24.07.2024 - 17.10.2025

Задания входного контроля

Обязательная часть

При решении заданий 1-4 запишите правильный ответ из четырех предложенных:

1. (1 балл) Раскройте формулу сокращенного умножения a^2-b^2 :

А) $a^2-2ab+b^2$ Б) $(a-b)(a+b)$; В) $a^2+2ab-b^2$; Г) $(a-b)(a-b)$

2. (1 балл) Площадь треугольника вычисляется по формуле:

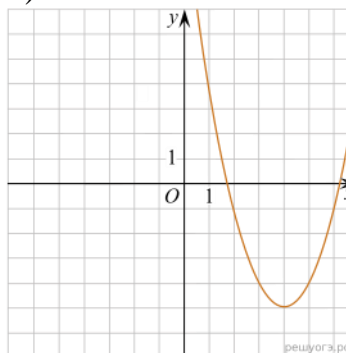
А) $S=a*b$; Б) $S=(a*b)/2$; В) $S=2a*b$; Г) $S=(a*b)/3$.

3. (1 балл) Какое из следующих чисел заключено между числами $\frac{10}{17}$ и $\frac{5}{8}$?

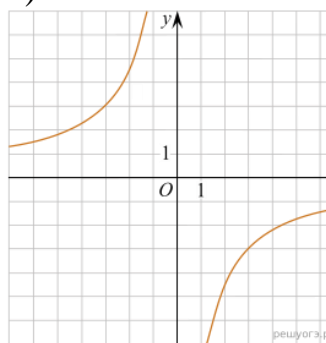
А) 0,4; Б) 0,5; В) 0,6; Г) 0,7

4. (1 балл) Даны графики функций. Какая формула соответствует графику 3):

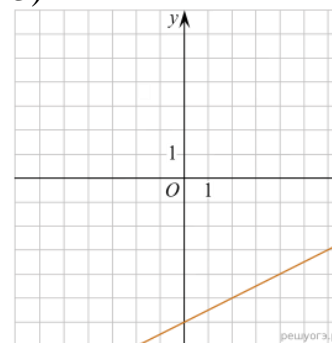
1)



2)



3)



А) $y = \frac{1}{2}x - 6$; Б) $y = x^2 - 8x + 11$; В) $y = -\frac{9}{x}$; Г) $y = x + 5$.

При выполнении заданий 5-8 запишите ход решения и полученный ответ.

5. (2 балла) Вычислите: $\frac{1}{2} + \frac{11}{5}$.

6. (2 балла) Решите уравнение $x^2-7x+10=0$. Если уравнение имеет более одного корня, в ответ запишите меньший из корней.

7. (2 балла) Для ремонта требуется 57 рулонов обоев. Какое наименьшее количество пачек обойного клея нужно для такого ремонта, если 1 пачка клея рассчитана на 5 рулонов?

8. (2 балла) Высота ВН параллелограмма ABCD делит его сторону AD на отрезки $АН = 2$ и $НD = 32$. Диагональ параллелограмма BD равна 40. Найдите площадь параллелограмма.

Контур Крипто

владелец

ФЕДЕРАЛЬНОЕ ГОСУДАРСТВЕННОЕ БЮДЖЕТНОЕ
ОБРАЗОВАТЕЛЬНОЕ УЧРЕЖДЕНИЕ ВЫСШЕГО
ОБРАЗОВАНИЯ "ДОНЕЦКАЯ АКАДЕМИЯ
УПРАВЛЕНИЯ И ГОСУДАРСТВЕННОЙ СЛУЖБЫ"
Крикуненко Ирина Владимировна

Документ подписан квалифицированной
электронной подписью 30.07.2025

серийный номер
срок действия

FD2160431DEE4C7CDAC94CC34FD616BD6AD2EF87
24.07.2024 - 17.10.2025

Дополнительная часть

При выполнении задания 9 запишите ход, обоснование решения и полученный ответ.

9. (3 балла) Рыболов проплыл на лодке от пристани некоторое расстояние вверх по течению реки, затем бросил якорь, 2 часа ловил рыбу и вернулся обратно через 5 часов от начала путешествия. На какое расстояние от пристани он отплыл, если скорость течения реки равна 2 км/ч, а собственная скорость лодки 6 км/ч?

Эталоны ответов:

Номер задания	1	2	3	4	5	6	7	8	9
Ответ	Б	Б	В	А	2,7	2	12	816	8

Контур Крипто

владелец

ФЕДЕРАЛЬНОЕ ГОСУДАРСТВЕННОЕ БЮДЖЕТНОЕ
ОБРАЗОВАТЕЛЬНОЕ УЧРЕЖДЕНИЕ ВЫСШЕГО
ОБРАЗОВАНИЯ "ДОНЕЦКАЯ АКАДЕМИЯ
УПРАВЛЕНИЯ И ГОСУДАРСТВЕННОЙ СЛУЖБЫ"
Крикуненко Ирина Владимировна

Документ подписан квалифицированной
электронной подписью 30.07.2025

серийный номер
срок действия

FD2160431DEE4C7CDAC94CC34FD616BD6AD2EF87
24.07.2024 - 17.10.2025

3. Фонд оценочных средств для текущего контроля

Текущий контроль проводится в соответствии с учебным планом и рабочей программы ОДБ.02 Математика по всем разделам программы. Текущий контроль состоит из двух частей: теоретической и практической. При этом обучающиеся получают две отметки.

Теоретическая часть проходит в форме устных ответов: обучающиеся вытягивают пять карточек с вопросами, дают полный ответ (со списком вопросов обучающиеся знакомятся в начале изучения раздела).

Шкала перевода баллов в отметки по пятибалльной системе

<i>Отметка</i>	<i>Количество верных ответов на теоретические вопросы</i>
<i>«3» (удов.)</i>	<i>3</i>
<i>«4» (хорошо)</i>	<i>4</i>
<i>«5» (отлично)</i>	<i>5</i>

Задания практической части (контрольные работы) частично взяты из открытого банка ЕГЭ и ВПР по математике.

На выполнение контрольной работы по математике дается 1 академический час (45 минут).

Контрольная работа состоит из 2-х частей. В первой части предлагается выполнить 4 задания – выбрать правильный ответ из четырех предложенных. Во второй части предлагается выполнить 6 заданий – оформить ход решения и записать полученный ответ.

За правильное выполнение любого задания первой части обучающийся получает один балла. Правильное выполнение заданий второй части оценивается 2 баллами или 1 баллом за частичное решение.

Баллы, полученные за все выполненные задания, суммируются.

Шкала перевода баллов в отметки по пятибалльной системе

<i>Отметка</i>	<i>Число баллов, необходимое для получения отметки</i>
<i>«3» (удов.)</i>	<i>8-10</i>
<i>«4» (хорошо)</i>	<i>11-13</i>
<i>«5» (отлично)</i>	<i>14-16</i>

Контур Кристо

владелец

ФЕДЕРАЛЬНОЕ ГОСУДАРСТВЕННОЕ БЮДЖЕТНОЕ
ОБРАЗОВАТЕЛЬНОЕ УЧРЕЖДЕНИЕ ВЫСШЕГО
ОБРАЗОВАНИЯ "ДОНЕЦКАЯ АКАДЕМИЯ
УПРАВЛЕНИЯ И ГОСУДАРСТВЕННОЙ СЛУЖБЫ"
Крикуненко Ирина Владимировна

Документ подписан квалифицированной
электронной подписью 30.07.2025

серийный номер
срок действия

FD2160431DEE4C7CDAC94CC34FD616BD6AD2EF87
24.07.2024 - 17.10.2025

3.1 Прямые и плоскости, координаты и векторы в пространстве

Образовательные результаты, подлежащие проверке (элементы):
ОК 01, ОК 03, ОК 05, ОК 07.

Теоретические вопросы:

1. Сформулируйте теорему Пифагора.
2. Перечислите основные фигуры в пространстве.
3. Перечислите способы задания плоскости.
4. Продолжите теорему: «Если одна из двух параллельных прямых перпендикулярна плоскости, то...».
5. Продолжите теорему: «Если две параллельные плоскости пересекаются третьей, то...».
6. Сформулируйте определение двугранного угла.
7. Раскройте понятие «угол между прямыми».
8. Перечислите взаимное расположение двух прямых в пространстве
9. Какие прямые называются параллельными в пространстве?
10. Какие прямые называются скрещивающимися в пространстве?
11. Какие прямые называются перпендикулярными в пространстве?
12. Перечислите взаимное расположение прямой и плоскости в пространстве.
13. Раскройте понятие «угол между прямой и плоскостью».
14. Раскройте понятие «параллельность прямой и плоскости».
15. Раскройте понятие «перпендикулярность прямой и плоскости».
16. Перечислите взаимное расположение двух плоскостей в пространстве.
17. Раскройте понятие «угол между плоскостями».
18. Раскройте понятие «параллельность плоскостей».
19. Раскройте понятие «перпендикулярность плоскостей».
20. Как найти расстояние от точки до прямой?
21. Как найти расстояние между прямыми?
22. Как найти расстояние между плоскостями?
23. Продолжите определение: «Перпендикуляр – это...».
24. Продолжите определение: «Наклонная – это...».
25. Продолжите определение: «Проекция наклонной – это...».
26. Перечислите свойства параллельного проектирования.
27. Из чего состоит прямоугольная система координат в пространстве?
28. Если точка лежит в плоскости xy , какая координата у нее нулевая?
29. Приведите пример координат точки A , которая лежит на оси z .
30. Раскройте понятие «вектор».
31. Какие векторы называются коллинеарными?
32. Какие векторы называются перпендикулярными?

Контур Кристо

владелец

ФЕДЕРАЛЬНОЕ ГОСУДАРСТВЕННОЕ БЮДЖЕТНОЕ
ОБРАЗОВАТЕЛЬНОЕ УЧРЕЖДЕНИЕ ВЫСШЕГО
ОБРАЗОВАНИЯ "ДОНЕЦКАЯ АКАДЕМИЯ
НАУКИ И ТЕХНИКИ" ФЕДЕРАЛЬНОЙ СЛУЖБЫ
Крикуненко Ирина Владимировна

Документ подписан квалифицированной
электронной подписью 30.07.2025

серийный номер
срок действия

FD2160431DEE4C7CDAC94CC34FD616BD6AD2EF87
24.07.2024 - 17.10.2025

Контрольная работа

Первая часть

При решении заданий 1-4 запишите правильный ответ из четырех предложенных.

1. (1 балл) Расшифруйте краткую запись: $a \in \beta$.
А) точка a принадлежит плоскости β ; Б) точка a принадлежит прямой β ;
В) прямая a принадлежит плоскости β ; Г) прямая a пересекает плоскость β .
2. (1 балл) Прямые АВ и СД скрещиваются. Какое расположение имеют прямые АС и ВД?
А) параллельные; Б) перпендикулярные; В) скрещиваются; Г) пересекаются.
3. (1 балл) Какие из векторов $a(1,2,-3)$, $c(3,6,-6)$, $v(2,4,-6)$ коллинеарные?
А) a , v ; Б) c , v ; В) a , c ; Г) коллинеарных векторов нет.
4. (1 балл) Даны точки $A(2,0,5)$, $B(2,4,-2)$ $C(-2,6,3)$. Серединой какого отрезка является точка $M(0,3,4)$?
А) АВ; Б) ВС; В) АС; Г) СВ.

Вторая часть

При выполнении заданий 5-10 запишите ход решения и полученный ответ.

5. (2 балла) Через концы отрезка АВ и его середину М проведены параллельные прямые, пересекающие некоторую плоскость в точках A_1 , B_1 и M_1 . Найдите длину отрезка MM_1 , если отрезок АВ не пересекает плоскость и если $AA_1=6,8\text{см}$, $BB_1=7,4\text{см}$.
6. (2 балла) Прямые АС, АВ и АД попарно перпендикулярны. Найдите отрезок СД, если $AB=5\text{ см}$, $BC=13\text{ см}$, $AD=9\text{ см}$.
7. (2 балла) Даны векторы $a(-6,0,8)$, $v(-3,2,-6)$. Найдите скалярное произведение векторов.
8. (2 балла) Начертить куб $ABCD A_1 B_1 C_1 D_1$. Построить точку $K \in AB$, точку $M \in DD_1 C$, отрезок $PE \in A_1 B_1 C_1$.
9. (2 балла) При каких значениях n векторы $\vec{a}(4,n,2)$, $\vec{b}(1,2,n)$ перпендикулярны?
10. (2 балла) Оформите лист бумаги А4 вертикальными, горизонтальными, наклонными линиями, используя разные цветовые оттенки.

Эталоны ответов:

Номер задания	1	2	3	4	5	6	7	8	9	10
Ответ	В	В	А	В	71	15	-30	-	-1	-

владелец
ФЕДЕРАЛЬНОЕ ГОСУДАРСТВЕННОЕ БЮДЖЕТНОЕ
ОБРАЗОВАТЕЛЬНОЕ УЧРЕЖДЕНИЕ ВЫСШЕГО
ОБРАЗОВАНИЯ "ДОНЕЦКАЯ АКАДЕМИЯ
УПРАВЛЕНИЯ И ГОСУДАРСТВЕННОЙ СЛУЖБЫ"
Крикуненко Ирина Владимировна

3.2 Основы тригонометрии. Тригонометрические функции

Образовательные результаты, подлежащие проверке (элементы):

ДРБ 1, ДРБ 3, ДРБ 5, ДРБ 14.

ОК 01, ОК 02, ОК 03.

Теоретические вопросы:

1. Чему равен угол в один радиан?
2. В каких четвертях тригонометрического круга функция $y=\sin x$ принимает положительные значения?
3. В каких четвертях тригонометрического круга функция $y=\cos x$ принимает отрицательные значения?
4. Продолжите определение: «Синус острого угла – это...».
5. Продолжите определение: «Косинус острого угла – это...».
6. Продолжите определение: «Тангенс острого угла – это...».
7. Сформулируйте основное тригонометрическое тождество.
8. Чему равно произведение $\operatorname{tg}x \cdot \operatorname{ctg}x$?
9. Чему равен $\sin(2x)$? Сформулируйте правило вычисления.
10. Чему равен $\cos(2x)$? Сформулируйте правило вычисления.
11. Перечислите тригонометрические функции, укажите их периоды.
12. Чему равен период функции $y=\cos(4x)$?
13. ему равен период функции $y=\cos(x/4)$?
14. Определите область значения функции $y=3\cos(5x)$?
15. Перечислите способы решения тригонометрических уравнений.
16. Раскройте алгоритм решения однородных тригонометрических уравнений первого порядка.
17. Раскройте алгоритм решения однородных тригонометрических уравнений второго порядка.

Контрольная работа

Первая часть

При решении заданий 1-4 запишите правильный ответ из четырех предложенных.

1. (1 балл) В $\triangle ABC$ $\cos C = \frac{AB}{AC}$. Какая из сторон является гипотенузой $\triangle ABC$?

А) АВ; Б) АС; В) ВС; Г) СВ.

2. (1 балл) Углом какой четверти является угол $\alpha=410^\circ$?

А) I; Б) II; В) III; Г) IV.

3. (1 балл) Какие из функций являются чётными?

А) $y=\sin x$; Б) $y=\cos x$; В) $y=\operatorname{tg} x$; Г) $y=\operatorname{ctg} x$.

4. (1 балл) Период функции $y=\sin x$?

А) $\pi/2$; Б) 2π ; В) 4π ; Г) π .

Контур Крипто

Вторая часть

При выполнении заданий 5-10 запишите ход решения и полученный ответ.

5. (2 балла) Вычислите: $\sin \frac{\pi}{2} + \cos \frac{\pi}{2}$.

6. (2 балла) Найдите значение выражения $4\arccos \frac{\sqrt{2}}{2} - 4\arcsin(-\frac{\sqrt{2}}{2})$

7. (2 балла) Найдите значение выражения $7 \operatorname{tg} 13^\circ \cdot \operatorname{tg} 77^\circ$.

8. (2 балла) Решите уравнение $\cos x = \frac{1}{2}$. Запишите наименьший положительный корень уравнения.

9. Решите уравнение $\sin^2 x - 4 \sin x + 3 = 0$.

10. Постройте график тригонометрической функции $y=2 \sin x$

Эталоны ответов:

Номер задания	1	2	3	4	5	6	7	8	9	10
Ответ	Б	А	В	Б	1	2π	7	$\pi/3$	$\pi/2+2\pi n,$ $n \in Z$	

Контур Кристо

владелец

ФЕДЕРАЛЬНОЕ ГОСУДАРСТВЕННОЕ БЮДЖЕТНОЕ
ОБРАЗОВАТЕЛЬНОЕ УЧРЕЖДЕНИЕ ВЫСШЕГО
ОБРАЗОВАНИЯ "ДОНЕЦКАЯ АКАДЕМИЯ
УПРАВЛЕНИЯ И ГОСУДАРСТВЕННОЙ СЛУЖБЫ"
Крикуненко Ирина Владимировна

Документ подписан квалифицированной
электронной подписью 30.07.2025

серийный номер
срок действия

FD2160431DEE4C7CDAC94CC34FD616BD6AD2EF87
24.07.2024 - 17.10.2025

3.3 Производная и первообразная функции

Образовательные результаты, подлежащие проверке (элементы):
ОК 01, ОК 03, ОК 06.

Теоретические вопросы:

1. Продолжите определение: «Производная – это...».
2. Раскройте геометрический смысл производной.
3. Раскройте физический смысл производной.
4. Перечислите правила вычисления производных.
5. Чему равна производная степенной функции?
6. Чему равна производная произведения?
7. Чему равна производная частного?
8. Чему равна производная сложной функции?
9. Сформулируйте признак возрастания функции.
10. Сформулируйте признак убывания функции.
11. Сформулируйте признак точки максимума функции.
12. Сформулируйте признак точки минимума функции.
13. Составьте алгоритм решения задач на нахождения наибольшего и наименьшего значения функции на отрезке?
14. Составьте алгоритм исследования и построения графика функции с помощью производной.
15. Продолжите определение: «Функция $F(x)$ называется ...».
16. Раскройте геометрический смысл определенного интеграла.
17. Продолжите определение: «Криволинейная трапеция – это...».
18. Сформулируйте формулу Ньютона-Лейбница.
19. В чем заключается общий вид всех первообразных?
20. Перечислите правила вычисления интегралов.

Контрольная работа

Первая часть

При решении заданий 1-4 запишите правильный ответ из четырех предложенных.

1. (1 балл) Чему равна производная функции $y=2x^3$?
А) $y' = 5x$; Б) $y' = 6x$; В) $y' = 6$; Г) $y' = 6x^2$.
2. (1 балл) По какой из формул вычисляется производная частного?
А) $(u+v)' = u' + v'$; Б) $(uv)' = u'v + uv'$; В) $\left(\frac{u}{v}\right)' = \frac{u'v - uv'}{v^2}$; ;
Г) $(f(g(x)))' = f'(g(x)) * g'(x)$.
3. (1 балл) Решите уравнение $f'(x)=0$, если $f(x)=3x^2 - 6x + 4$. Выберите ответ.

А) 1; Б) -1; В) 4; Г) -4.

4. (1 балл) Общий вид всех первообразных для $f(x)=\sin x$?

А) $F(x)=\cos x + C$; Б) $F(x)=-\cos x + C$; В) $F(x)=\operatorname{tg} x + C$; Г) $F(x)=-\operatorname{tg} x + C$.

Контур Кристо

Владелец

ФЕДЕРАЛЬНОЕ ГОСУДАРСТВЕННОЕ БЮДЖЕТНОЕ
ОБРАЗОВАТЕЛЬНОЕ УЧРЕЖДЕНИЕ ВЫСШЕГО
ОБРАЗОВАНИЯ «ДОНЕЦКАЯ АКАДЕМИЯ
УПРАВЛЕНИЯ И ГОСУДАРСТВЕННОЙ СЛУЖБЫ
Крикуненко Ирина Владимировна

Документ подписан квалифицированной
электронной подписью 30.07.2025

серийный номер
срок действия

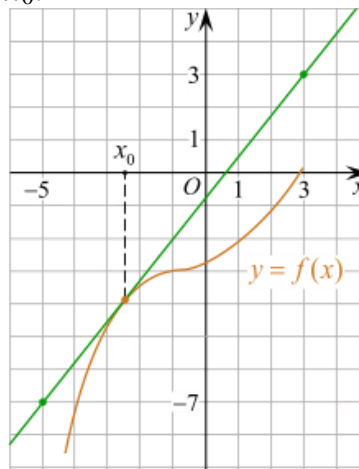
FD2160431DEE4C7CDAC94CC34FD616BD6AD2EF87
24.07.2024 - 17.10.2025

Вторая часть

При выполнении заданий 5-10 запишите ход решения и полученный ответ.

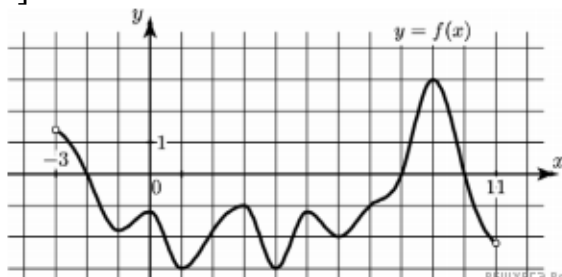
5. (2 балла) Материальная точка движется прямолинейно по закону $x(t) = \frac{1}{4}t^2 + t - 10$ (где x — расстояние от точки отсчета в метрах, t — время в секундах, измеренное с начала движения). В какой момент времени (в секундах) ее скорость была равна 5 м/с?

6. (2 балла) На рисунке изображён график функции $y = f(x)$ и касательная к нему в точке с абсциссой x_0 . Найдите значение производной функции $f(x)$ в точке x_0 .

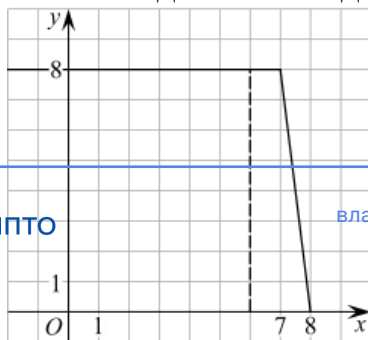


7. (2 балла) Решите неравенство: $x^2 - 16 < 0$

8. (2 балла) На рисунке изображен график функции $y = f(x)$, определённой на интервале $(-3; 11)$. Найдите наименьшее значение функции $f(x)$ на отрезке $[2; 9,5]$.



9. (2 балла) На рисунке изображён график некоторой функции $y = f(x)$ (два луча с общей начальной точкой). Пользуясь рисунком, вычислите $F(8) - F(6)$, где $F(x)$ — одна из первообразных функции $f(x)$.



Контур Кристо

владелец

ФЕДЕРАЛЬНОЕ ГОСУДАРСТВЕННОЕ БЮДЖЕТНОЕ
ОБРАЗОВАТЕЛЬНОЕ УЧРЕЖДЕНИЕ ВЫСШЕГО
ОБРАЗОВАНИЯ "ДОНЕЦКАЯ АКАДЕМИЯ
УПРАВЛЕНИЯ И ГОСУДАРСТВЕННОЙ СЛУЖБЫ"
Крикуненко Ирина Владимировна

Документ подписан квалифицированной
электронной подписью 30.07.2025

серийный номер
срок действия

FD2160431DEE4C7CDAC94CC34FD616BD6AD2EF87
24.07.2024 - 17.10.2025

10. (2 балла) Фирме «Дизайн+» выделяют участок земли площадью 100 м². Предлагают четыре участка разных размеров: 25x4; 20x5; 12,5x8; 10x10. Какой участок одобрит директор фирмы «Дизайн+», учитывая, что необходимо будет поставить забор по периметру?

Эталоны ответов:

Номер задания	1	2	3	4	5	6	7	8	9	10
Ответ	Г	В	А	Б	8	1,25	(-4; 4)	-3	12	10x10

Контур Кристо

владелец

ФЕДЕРАЛЬНОЕ ГОСУДАРСТВЕННОЕ БЮДЖЕТНОЕ
ОБРАЗОВАТЕЛЬНОЕ УЧРЕЖДЕНИЕ ВЫСШЕГО
ОБРАЗОВАНИЯ "ДОНЕЦКАЯ АКАДЕМИЯ
УПРАВЛЕНИЯ И ГОСУДАРСТВЕННОЙ СЛУЖБЫ"
Крикуненко Ирина Владимировна

Документ подписан квалифицированной
электронной подписью 30.07.2025

серийный номер
срок действия

FD2160431DEE4C7CDAC94CC34FD616BD6AD2EF87
24.07.2024 - 17.10.2025

3.4 Многогранники и тела вращения

Образовательные результаты, подлежащие проверке (элементы):
ОК 01, ОК 03, ОК 05, ОК 06, ОК 7.

Теоретические вопросы:

1. Продолжите определение: «Многогранник – это...».
2. Продолжите определение: «Призма – это...».
3. Продолжите определение: «Прямоугольный параллелепипед – это...».
4. Продолжите определение: «Куб – это...».
5. Продолжите определение: «Пирамида – это...».
6. Сформулируйте свойство о противоположащих гранях параллелепипеда.
7. Сформулируйте свойство о диагоналях параллелепипеда.
8. Сформулируйте свойство о диагонали и линейных размерах прямоугольного параллелепипеда.
9. Какая призма называется прямой?
10. Какая призма называется правильной?
11. Раскройте понятие «правильная пирамида».
12. Что такое апофема правильной пирамиды?
13. В чем отличие полной поверхности призмы от полной поверхности пирамиды?
14. Сформулируйте теорему о вычислении боковой поверхности прямой призмы.
15. Сформулируйте теорему о вычислении боковой поверхности правильной пирамиды.
16. Назовите предметы из вашей профессиональной деятельности, которые имеют формы многогранников.
17. Продолжите определение: «Цилиндр – это...».
18. Продолжите определение: «Конус – это...».
19. Продолжите определение: «Усеченный конус – это...».
20. Продолжите определение: «Шар – это...».
21. Что является высотой усеченного конуса?
22. Что является осевым сечением цилиндра, конуса, усеченного конуса, шара?
23. Перечислите единицы измерения площади, объема.
24. Чему равно отношение площадей поверхностей подобных фигур в пространстве?
25. Чему равно отношение объемов подобных фигур в пространстве?
26. Назовите предметы из вашей профессиональной деятельности, которые имеют формы тел вращения.

Контур Крип

Контрольная работа

Первая часть

При решении заданий 1-4 запишите правильный ответ из четырех предложенных.

- (1 балл) В каких единицах измеряется объем многогранника?
А) в метрах; Б) в кубических метрах; В) в квадратных метрах; Г) в двугранных градусах.
- (1 балл) Площадь полной поверхности призмы вычисляется по формуле:
А) $S = S_{\text{бок}} + 2 S_{\text{осн}}$; Б) $S_{\text{бок}} = P_{\text{осн}} * H$; В) $S = S_{\text{бок}} + S_{\text{осн}}$; Г) $S_{\text{бок}} = 2P_{\text{осн}} * H$.
- (1 балл) Что является осевым сечением конуса?
А) равнобедренный треугольник; Б) равнобедренная трапеция; В) прямоугольник; Г) прямоугольная трапеция.
- (1 балл) Какая фигура получается при вращении прямоугольного треугольника вокруг одного из своих катетов?
А) конус; Б) усеченный конус; В) пирамида; Г) усеченная пирамида.

Вторая часть

При выполнении заданий 5-10 запишите ход решения и полученный ответ.

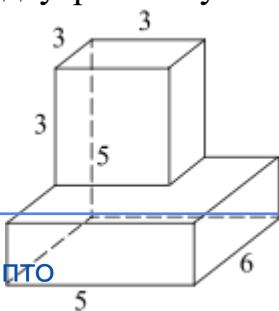
5. (2 балла) Ребро основания правильной треугольной пирамиды 3 м, апофема 6м. Найдите площадь боковой поверхности пирамиды.

6. (2 балла) Две стороны параллелограмма относятся как 3:17, а периметр его равен 40. Найдите большую сторону параллелограмма.



7. (2 балла) Прямоугольник со сторонами 8 см и 3 см вращается вокруг большей стороны. Найдите объем, площади боковой и полной поверхностей полученного тела.

8. (2 балла) Найдите объем многогранника, изображённого на рисунке (все двугранные углы прямые).



Контур Кристо

владелец

ФЕДЕРАЛЬНОЕ ГОСУДАРСТВЕННОЕ БЮДЖЕТНОЕ
ОБРАЗОВАТЕЛЬНОЕ УЧРЕЖДЕНИЕ ВЫСШЕГО
ОБРАЗОВАНИЯ "ДОНЕЦКАЯ АКАДЕМИЯ
УПРАВЛЕНИЯ И ГОСУДАРСТВЕННОЙ СЛУЖБЫ"
г. Донецк, ул. Петра Владимировича

9. (2 балла) Клиенту необходимо, чтобы в комнате обязательно присутствовали объемные элементы декора цилиндрической формы.

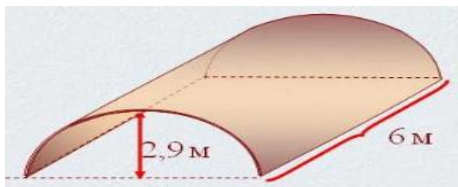
Документ подписан квалифицированным специалистом
электронной подписью 30.07.2025

срок действия

24.07.2024 - 17.10.2025

Построить из бумаги модель цилиндра. Размеры для построения выбрать самостоятельно, с учетом того, что соотношение радиуса к высоте должно быть 1:2.

10. (2 балла) Рассчитать количество 2-х килограммовых банок краски нужно купить для окрашивания цилиндрического свода подвала. Расход краски 100 г на 1 м². Считать $\pi=3$.



Эталоны ответов:

Номер задания	1	2	3	4	5	6	7	8	9	10
Ответ	Б	А	А	А	27	17	72 π ; 48 π ; 64 π	87	-	3

Контур Кристо

владелец

ФЕДЕРАЛЬНОЕ ГОСУДАРСТВЕННОЕ БЮДЖЕТНОЕ
ОБРАЗОВАТЕЛЬНОЕ УЧРЕЖДЕНИЕ ВЫСШЕГО
ОБРАЗОВАНИЯ "ДОНЕЦКАЯ АКАДЕМИЯ
УПРАВЛЕНИЯ И ГОСУДАРСТВЕННОЙ СЛУЖБЫ"
Крикуненко Ирина Владимировна

Документ подписан квалифицированной
электронной подписью 30.07.2025

серийный номер
срок действия

FD2160431DEE4C7CDAC94CC34FD616BD6AD2EF87
24.07.2024 - 17.10.2025

3.5 Степенная, показательная и логарифмическая функции

Образовательные результаты, подлежащие проверке (элементы):
ОК 01, ОК 02, ОК 03, ОК 06.

Теоретические вопросы:

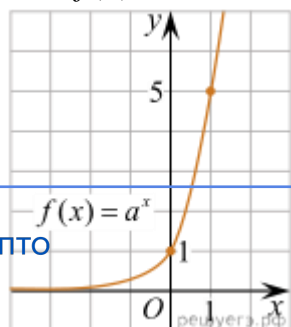
1. Сформулируйте определение степенной функции.
2. Перечислите свойства степенной функции
3. Сформулируйте определение показательной функции.
4. Перечислите свойства показательной функции
5. Сформулируйте определение логарифмической функции.
6. Перечислите свойства логарифмической функции.
7. Продолжите определение: «Логарифм – это...».
8. Чему равен логарифм произведения?
9. Чему равен логарифм частного?
10. Приведите примеры логарифмической спирали в природе и в окружающем мире.
11. На что необходимо обратить внимание при решении иррационального уравнения четной степени?
12. Чему равен корень четной степени из отрицательного числа?
Приведите пример.
13. Чему равен корень нечетной степени из отрицательного числа?
Приведите пример.
14. На что стоит обратить внимание при решении логарифмических и иррациональных, дробно-рациональных уравнений и неравенств?
15. В чем заключается графический способ решения уравнений.

Контрольная работа

Первая часть

При решении заданий 1-4 запишите правильный ответ из четырех предложенных.

1. (1 балл) Между какими двумя натуральными числами находится число $\sqrt[3]{19}$?
А) 19 и 20; Б) 2 и 3; В) 18 и 19; Г) 3 и 4.
2. (1 балл) На рисунке изображён график функции вида $f(x)=a^x$. Найдите значение $f(2)$.



Контур Кристо

владелец

ФЕДЕРАЛЬНОЕ ГОСУДАРСТВЕННОЕ БЮДЖЕТНОЕ
ОБРАЗОВАТЕЛЬНОЕ УЧРЕЖДЕНИЕ ВЫСШЕГО
ОБРАЗОВАНИЯ "ДОНЕЦКАЯ АКАДЕМИЯ
УПРАВЛЕНИЯ И ГОСУДАРСТВЕННОЙ СЛУЖБЫ"
Крикуненко Ирина Владимировна

Документ подписан квалифицированной
электронной подписью 30.07.2025

серийный номер
срок действия

FD2160431BEE4C7CDAC94CC34FD616BD6AD2EF87
24.07.2024 - 17.10.2025

А) 25 ; Б) 5; В) 32; Г) нет верного ответа.

3. (1 балл) Какая из функций возрастает на всей области определения?
А) $f(x)=\log_5 x$; Б) $f(x)=0,7^x$; В) $f(x)=x^2$; Г) $f(x)=\log_{\frac{1}{2}} x$.

4. (1 балл) Укажите область определения функции $f(x) = \lg \frac{2x-3}{x+7}$
А) $(-7; 1,5)$; Б) $(-\infty; -1,5), (7; +\infty)$; В) $(-1,5; 7)$; Г) $(-\infty; -7), (1,5; +\infty)$.

Вторая часть

При выполнении заданий 5-10 запишите ход решения и полученный ответ.

5. (2 балла) Найдите значение выражения $4^8 \cdot 11^{10} : 44^8$.

6. (2 балла) Сколько целых решений имеет неравенство $1 < 7^{x-1} \leq 49$?

7. (2 балла) Найдите корень уравнения $\log_5(4+x) = 2$.

8. (2 балла) Расстояние от наблюдателя, находящегося на небольшой высоте h километров над землёй, до наблюдаемой им линии горизонта вычисляется по формуле $l = \sqrt{2Rh}$, где $R=6400$ км — радиус Земли. С какой высоты горизонт виден на расстоянии 48 километров? Ответ выразите в километрах.

9. (2 балла) В ходе распада радиоактивного изотопа его масса уменьшается по закону $m(t) = m_0 \cdot 2^{-t/T}$, где m_0 — начальная масса изотопа, t — время, прошедшее от начального момента, T — период полураспада. В начальный момент времени масса изотопа 184 мг. Период его полураспада составляет 7 мин. Найдите, через сколько минут масса изотопа будет равна 23 мг.

10. (2 балла) Найдите значение выражения $\log_6 108 + \log_6 2$

Эталоны ответов:

Номер задания	1	2	3	4	5	6	7	8	9	10
Ответ	Б	А	А	Г	121	2	21	0,18	21	3

Контур Крипто

владелец

ФЕДЕРАЛЬНОЕ ГОСУДАРСТВЕННОЕ БЮДЖЕТНОЕ
ОБРАЗОВАТЕЛЬНОЕ УЧРЕЖДЕНИЕ ВЫСШЕГО
ОБРАЗОВАНИЯ "ДОНЕЦКАЯ АКАДЕМИЯ
УПРАВЛЕНИЯ И ГОСУДАРСТВЕННОЙ СЛУЖБЫ"
Крикуненко Ирина Владимировна

Документ подписан квалифицированной
электронной подписью 30.07.2025

серийный номер
срок действия

FD2160431DEE4C7CDAC94CC34FD616BD6AD2EF87
24.07.2024 - 17.10.2025

3.6 Элементы теории вероятностей и математической статистики

Образовательные результаты, подлежащие проверке (элементы):

ДРб 7, ДРб 8, ДРб 14.

ОК 01, ОК 03, ОК 04, ОК 05.

ПК 1.4.

Теоретические вопросы:

1. Продолжите определение: «Случайное событие – это...». Приведите пример.
2. Приведите пример достоверного события.
3. Приведите пример невозможного события.
4. Продолжите определение: «Вероятность случайного события – это...».
5. Сформулируйте правило нахождения сложения вероятностей.
6. Сформулируйте правило умножения вероятностей.
7. Как найти среднее арифметическое числового ряда?
8. Как найти медиану числового ряда?
9. Как вычисляется размах числового ряда?
10. Для чего нужны диаграммы, графики? Перечислите виды диаграмм.
11. Приведите примеры проявления закона больших чисел в природных явлениях.
12. Приведите примеры проявления закона больших чисел в общественных явлениях.
13. Что изучает статистика?
14. Продолжите определение: «Сочетание – это...».
15. Продолжите определение: «Размещение – это...».
16. Продолжите определение: «Перестановки – это...».

Контрольная работа

Первая часть

При решении заданий 1-4 запишите правильный ответ из четырех предложенных

1. (1 балл) Каких событий не бывает в теории вероятностей?
А) случайные; Б) неслучайные; В) достоверные; Г) невозможные.
2. (1 балл) Событие, которое при выполнении определенной совокупности условий, обязательно произойдет - это:

А) случайное; Б) неслучайное; В) достоверное; Г) невозможное.

3. (1 балл) Вероятность случайного события есть неотрицательное число, заключенное между числами:

А) 0 и 1; Б) 0 и 100; В) -1 и 1; Г) -100 и 100.

Контур Кристо

Документ подписан квалифицированной электронной подписью 30.07.2025

владелец

серийный номер
срок действия

ФЕДЕРАЛЬНОЕ ГОСУДАРСТВЕННОЕ БЮДЖЕТНОЕ
ОБРАЗОВАТЕЛЬНОЕ УЧРЕЖДЕНИЕ
ОБРАЗОВАНИЯ "ДОНЕЦКАЯ АКАДЕМИЯ
УПРАВЛЕНИЯ И ГОСУДАРСТВЕННОЙ СЛУЖБЫ"
Кришуненко Ирина Владимировна

FD2160431DEE4C7CDAC94CC34FD616BD6AD2EF87
24.07.2024 - 17.10.2025

4. (1 балл) Группировка – это...

А) упорядочение единиц совокупности по признаку; Б) разбиение единиц совокупности на группы по признаку; В) обобщение единичных фактов; Г) обобщение единичных признаков.

Вторая часть

При выполнении заданий 5-10 запишите ход решения и полученный ответ.

5. (2 балла) В офисе дизайнерского агентства находятся 8 посетительниц женского пола и 2 мужского. Определить вероятность того, что первым к консультанту обратится мужчина.

6. (2 балла) На конференцию приехали 2 ученых из Германии, 3 из Сербии и 7 из Швейцарии. Каждый из них делает на конференции один доклад. Порядок докладов определяется жеребьевкой. Найдите вероятность того, что пятым окажется доклад ученого из Сербии.

7. (2 балла) Маша, Тимур, Диана, Костя и Антон бросили жребий — кому достанется проект по оформлению свадебного зала. Найдите вероятность того, что проект точно не будет выполнять Антон.

8. (2 балла) В ящике три красных и три синих фломастера. Фломастеры вытаскивают по очереди в случайном порядке. Какова вероятность того, что первый раз синий фломастер появится третьим по счету?

9. (2 балла) Дан ряд чисел: 175; 172; 179; 171; 174; 170; 172; 169. Найдите моду ряда и среднее арифметическое ряда.

10. (2 балла) При анализе ценовых предпочтений клиентов дизайнерского агентства получены данные, представленные в таблице: доля клиентов, приобретающих дизайнерские услуги одинакового назначения, но различной цены. Найти моду случайной величины. X – цены продаваемых услуг.

x_i	3500	4500	5500	6500	7500	8500
p_i	1/20	3/20	3/20	8/20	4/20	1/20

Эталоны ответов:

Номер задания	1	2	3	4	5	6	7	8	9	10
Ответ	Б	В	А	А	0,2	0,25	0,8	0,15	172; 172,75	6500

Контур Кристо

владелец

ФЕДЕРАЛЬНОЕ ГОСУДАРСТВЕННОЕ БЮДЖЕТНОЕ
ОБРАЗОВАТЕЛЬНОЕ УЧРЕЖДЕНИЕ ВЫСШЕГО
ОБРАЗОВАНИЯ "ДОНЕЦКАЯ АКАДЕМИЯ
УПРАВЛЕНИЯ И ГОСУДАРСТВЕННОЙ СЛУЖБЫ"
Крикуненко Ирина Владимировна

Документ подписан квалифицированной
электронной подписью 30.07.2025

серийный номер
срок действия

FD2160431DEE4C7CDAC94CC34FD616BD6AD2EF87
24.07.2024 - 17.10.2025

4. Фонд оценочных средств для рубежного контроля

Образовательные результаты, подлежащие проверке (элементы):
ОК 01, ОК 02, ОК 03, ОК 05, ОК 06.

Первая часть

При решении заданий 1-4 запишите правильный ответ из четырех предложенных.

1. Даны точки $A(2,0,5)$, $B(-2,6,3)$. Какие координаты имеет середина отрезка AB – точка M ?

А) $M(0, 3, 4)$; Б) $M(2, 3, 4)$; В) $M(0, -3, 4)$; Г) $M(0, 3, -4)$.

2. (1 балл) Прямые AB и CD параллельные. Какое расположение имеют прямые AC и BD ?

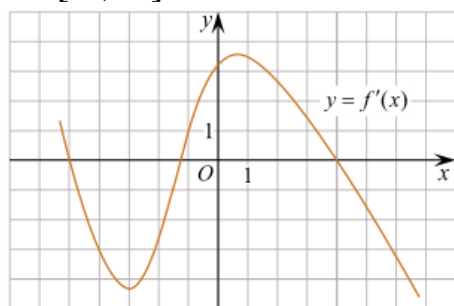
А) параллельные; Б) перпендикулярные; В) скрещиваются; Г) пересекаются.

3. (1 балл) Какие из функций являются чётными?

А) $y = \sin x$; Б) $y = \cos x$; В) $y = \operatorname{tg} x$; Г) $y = \operatorname{ctg} x$.

4. (1 балл) На рисунке изображен график производной функции $y = f'(x)$.

При каком значении x функция принимает свое наибольшее значение на отрезке $[-4; -2]$?



А) 0,5; Б) -4; В) -5; Г) 1.

Вторая часть

При выполнении заданий 5-10 запишите ход решения и полученный ответ.

5. (2 балла) Через концы отрезка AB и его середину M проведены параллельные прямые, пересекающие некоторую плоскость в точках A_1 , B_1 и M_1 . Найдите длину отрезка MM_1 , если отрезок AB не пересекает плоскость и если $AA_1 = 6$ см, $BB_1 = 4$ см.

6. (2 балла) Даны точки $A(6,7,8)$, $B(8,2,6)$. Найдите длину вектора AB .

7. (2 балла) Найдите $\operatorname{tg}\left(\alpha + \frac{\pi}{2}\right)$, если $\operatorname{tg} \alpha = 0,5$.

8. (2 балла) Материальная точка движется прямолинейно по закону $x(t) = t^2 - 13t + 23$ (где x — расстояние от точки отсчета в метрах, t — время в секундах).

Контур Кристо

секундах, измеренное с начала движения). В какой момент времени (в секундах) ее скорость была равна 3 м/с?

9. (2 балла) Дана функция $f(x) = 3x^2 + 1$. Чему равна $F(1)$?

10. (2 балла) Решите уравнение $\cos x = 1$. В ответ запишите наименьший неотрицательный корень.

Эталоны ответов:

Номер задания	1	2	3	4	5	6	7	8	9	10
Ответ	А	Г	Б	Б	5	$\sqrt{33}$	-2	8	2	0

Контур Кристо

владелец

ФЕДЕРАЛЬНОЕ ГОСУДАРСТВЕННОЕ БЮДЖЕТНОЕ
ОБРАЗОВАТЕЛЬНОЕ УЧРЕЖДЕНИЕ ВЫСШЕГО
ОБРАЗОВАНИЯ "ДОНЕЦКАЯ АКАДЕМИЯ
УПРАВЛЕНИЯ И ГОСУДАРСТВЕННОЙ СЛУЖБЫ"
Крикуненко Ирина Владимировна

Документ подписан квалифицированной
электронной подписью 30.07.2025

серийный номер
срок действия

FD2160431DEE4C7CDAC94CC34FD616BD6AD2EF87
24.07.2024 - 17.10.2025

5. Фонд оценочных средств для промежуточной аттестации (дифференцированный зачет)

На выполнение письменной зачетной работы по математике дается 4 астрономических часа (240 минут).

Зачетная работа состоит из 2-х частей: обязательной и дополнительной.

Обязательная часть содержит задания минимального обязательного уровня, дополнительная часть – более сложные задания.

При выполнении заданий обязательной части требуется представить ход решения и указать полученный ответ. За правильное выполнение любого задания из обязательной части обучающийся получает один балл. При выполнении задания из дополнительной части необходимо подробно описать ход решения и дать ответ. Правильное выполнение заданий дополнительной части оценивается 3 баллами или 1-2 баллами за частичное решение.

Баллы, полученные за все выполненные задания, суммируются.

Шкала перевода баллов в отметки по пятибалльной системе

Отметка	Число баллов, необходимое для получения отметки
«3» (удов.)	6-9
«4» (хорошо)	10-14 (не менее одного задания из дополнительной части)
«5» (отлично)	более 14 (не менее двух заданий из дополнительной части)

Образовательные результаты, подлежащие проверке (элементы):

ОК 01, ОК 02, ОК 03, ОК 04, ОК 05, ОК 06, ОК 07.

Контур Кристо

владелец

ФЕДЕРАЛЬНОЕ ГОСУДАРСТВЕННОЕ БЮДЖЕТНОЕ
ОБРАЗОВАТЕЛЬНОЕ УЧРЕЖДЕНИЕ ВЫСШЕГО
ОБРАЗОВАНИЯ "ДОНЕЦКАЯ АКАДЕМИЯ
УПРАВЛЕНИЯ И ГОСУДАРСТВЕННОЙ СЛУЖБЫ"
Крикуненко Ирина Владимировна

Документ подписан квалифицированной
электронной подписью 30.07.2025

серийный номер
срок действия

FD2160431DEE4C7CDAC94CC34FD616BD6AD2EF87
24.07.2024 - 17.10.2025

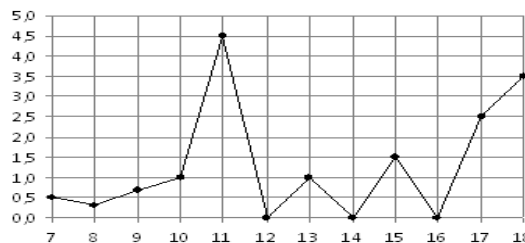
Задания для дифференцированного зачета по математике

Обязательная часть

При выполнении заданий 1-12 запишите ход решения и полученный ответ.

1. (1 балл) Вычислите: $2\sin(\pi/6)+2\cos(\pi/3)$

2. (1 балл) На рисунке жирными точками показано суточное количество осадков, выпадавших в Элисте с 7 по 18 декабря 2001 года. По горизонтали указываются числа месяца, по вертикали — количество осадков, выпавших в соответствующий день, в миллиметрах. Для наглядности жирные точки на рисунке соединены линией. Определите по рисунку, сколько дней выпадало более 2 миллиметров осадков?



3. (1 балл) Стоимость услуг частного дизайнера возросла на 10%. Определить, сколько стоили услуги дизайнера до подорожания, если после клиент заплатил 55000руб?

4. (1 балл) На тарелке 16 пирожков: 7 с рыбой, 5 с вареньем и 4 с вишней. Юля наугад выбирает один пирожок. Найдите вероятность того, что он окажется с вишней.

5. (1 балл) Найдите значение выражения $\log_2 2 + \log_2 32$

6. (1 балл) Найдите корень уравнения $\sqrt{7-6x} = 7$.

7. (1 балл) Решите неравенство $2^{x+5} > 64$. В ответ запишите наименьшее положительное число.

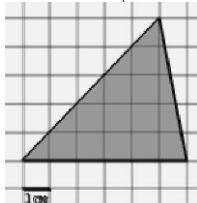
8. (1 балл) Найдите корень уравнения $\frac{x+2}{3x-2} = \frac{1}{4}$

9. (1 балл) Найдите производную функции в точке $x=0$:

$$y = \frac{5}{4}x^4 - 6x^2 + 7x - 1$$

10. (1 балл) Кастрюля, оформленная по индивидуальному заказу, имеет форму цилиндра. Высота кастрюли 35 см, диаметр основания 20 см. Рассчитайте вместимость данной посуды, деленную на π .

11. (1 балл) Найдите площадь фигуры, изображенной на рисунке



12. (1 балл) Тело движется по закону $S(t)=3t^2+5t$ (м) Найдите скорость тела через 1с после начала движения.

Контур.Крипто

владелец

ФЕДЕРАЛЬНОЕ ГОСУДАРСТВЕННОЕ БЮДЖЕТНОЕ
ОБРАЗОВАТЕЛЬНОЕ УЧРЕЖДЕНИЕ ВЫСШЕГО
ОБРАЗОВАНИЯ "ДОНЕЦКАЯ АКАДЕМИЯ
УПРАВЛЕНИЯ И ГОСУДАРСТВЕННОЙ СЛУЖБЫ"
Крикуненко Ирина Владимировна

Дополнительная часть

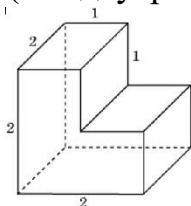
При выполнении заданий 13-16 запишите ход решения и полученный ответ

13. (3 балла) Вычислите площадь участка стола, отведенного для презентации работ дизайнера Василия, периметр которого ограничивают линии $y=x^2-2x-2$ и

$y=-x^2+2$. Выполните чертеж. Ответ дайте в квадратных метрах.

14. (3 балла) Решите уравнение $\sin^2 x - 2\sin x = 0$. В ответ запишите количество решений, принадлежащих промежутку $[0; 4\pi]$.

15. (3 балла) Найдите объем многогранника, изображенного на рисунке (все двугранные углы прямые).



16. (3 балла) Заказ на 126 открыток первый дизайнер выполняет на 5 часов быстрее, чем второй. Сколько открыток за час изготавливает первый дизайнер, если известно, что он за час может приготовить на 5 открыток больше второго?

Эталоны ответов:

Номер задания	1	2	3	4	5	6	7	8	9	10	11	12	13	14	15	16
Ответ	2	3	50 тыс с	0,2 5	6	- 7	1	- 1 0	7	350 0	15	11	9	5	6	13

Пример заданий директорской контрольной работы

Вариант 1

ТЕОРЕТИЧЕСКИЙ ВОПРОС:

1. Взаимное расположение прямых в пространстве. Параллельность прямых в пространстве.

ПРАКТИЧЕСКИЕ ЗАДАНИЯ:

1. Вычислить объем пирамиды, основанием которой является параллелограмм со сторонами 5 см и $6\sqrt{3}$ см и углом 60° между ними, а высота пирамиды равна 10 см.

2. Найти координаты середины отрезка АВ, если А $(6; -3; 7)$, В $(8; -7; -3)$.

3. Боковое ребро правильной четырехугольной пирамиды равно 4 см и составляет с плоскостью основания угол 60° . Найти объем пирамиды.

Контур Критер

владелец

ФЕДЕРАЛЬНОЕ ГОСУДАРСТВЕННОЕ БЮДЖЕТНОЕ
ОБРАЗОВАТЕЛЬНОЕ УЧРЕЖДЕНИЕ ВЫСШЕГО
ОБРАЗОВАНИЯ "ДОНЕЦКАЯ АКАДЕМИЯ
УПРАВЛЕНИЯ И ГОСУДАРСТВЕННОЙ СЛУЖБЫ
Киевщина 100 на Сталинград

Документ подписан квалифицированной
электронной подписью 30.07.2025

серийный номер
срок действия

FD2160431DEE4C7CDAC94CC34FD616BD6AD2EF87
24.07.2024 - 17.10.2025